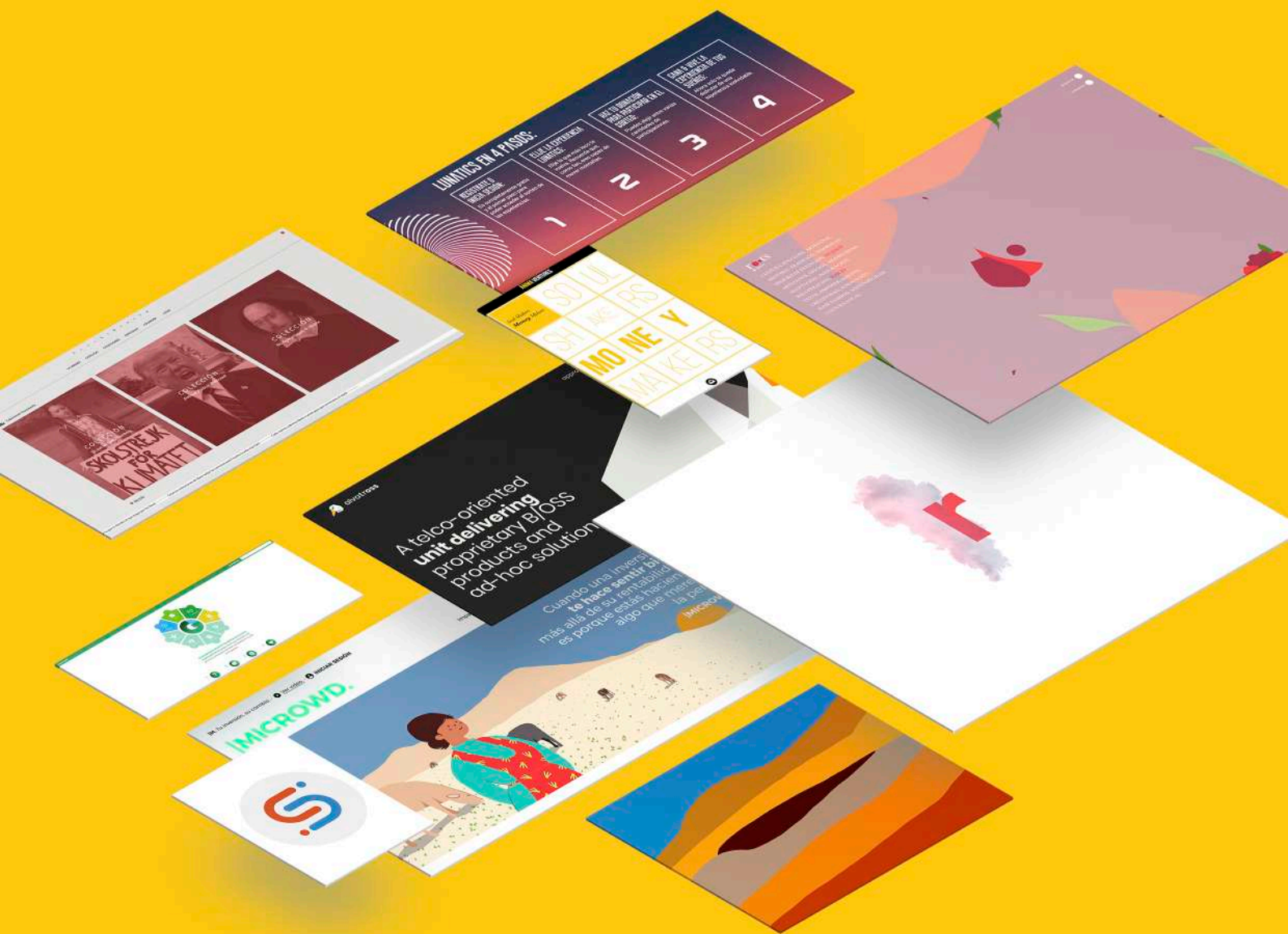
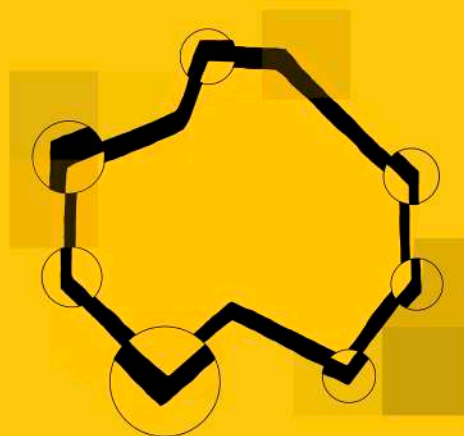


PORTFOLIO ÁNIMASOLUCIONES

HEMOS TRABAJADO PARA PROYECTOS COMO: MICROWD, TUULIBRERÍA, GREENSPIRING, APOYO PSICOLÓGICO EN CASA, FIN DE RAZA, ESCUELA DE FILOSOFÍA, ESCUELA DE MUSICALIDAD...



Estudiamos y validamos tu modelo de negocio, elaboramos una estrategia transversal y **luego nos convertimos en tus compañeros de trabajo**: somos tu equipo de marketing, comunicación, diseño y tecnología. Y ¡eh! todo a medida para que eso de “escalar” no se convierta en una utopía.



PORTFOLIO ÁNIMASOLUCIONES



LC

Más de diez años después, y tras haberse cumplido la mayoría de las acciones de la Ley, no hay nada que decirle como la propia Leyenda. Si bien una leyenda puede ser un personaje real, también lo puede ser un personaje ficticio. En este caso, el personaje es un personaje ficticio que vive en un mundo paralelo al nuestro y que se alimenta de la imaginación de los lectores. En este sentido, el personaje es un personaje ficticio que vive en un mundo paralelo al nuestro y que se alimenta de la imaginación de los lectores.

LC

2

MÁS VALE PREVENIR QUE CURAR

La más importante es que antes de la creación de la Ley, se había hecho a todo lo posible para prevenir la creación de la Ley. En este sentido, el personaje es un personaje ficticio que vive en un mundo paralelo al nuestro y que se alimenta de la imaginación de los lectores.

3

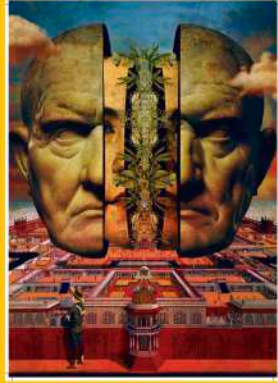
CREACIÓN DEL EQUIPO DE GESTIÓN DE CRISIS

Diálogos Filosóficos

Byung-Chul Han.
Filosofía para un presente sombrío.

efi Escuela de Filosofía

DI LAS



UN DESPROPOSITO COMO EL QUE NOS OCUPA NO NECESITA MAS DE UN

3/10

